

HMC PORTER II

H100 특장차

(냉동 / 내장탑차)

※ 일부 부품 및 사양은 차량의 성능을 향상시키기 위해 변경 또는 수정될 수 있습니다.



냉동 상품 수송에 최적의 조건을 갖추어 최대의 만족과 최고의 수익을 약속하는, 현대자동차 H100 냉동탑차

01 내구성

탑차의 내구성은 테스트를 거친 제품으로 완성됩니다. 모든 제품은 건조기로 건조처리하여 제작되며, 내년도 새로운 모델과 동급이라면 장애물 통과 테스트에도 통과할 것입니다.

02 디자인

냉동 탑차의 디자인은 각 업계에서 규제받는 너비, 높이, 길이의 지침에 고유한 해당 요구를 만족하기 위해 조절됩니다. 이는 광범위한 관제와 수송 요구사항을 충족하기 위한 것입니다.

03 어댑터

냉동 탑차는 다양한 어댑터를 통해 다른 운송 방법과 연동될 수 있습니다. 이 어댑터는 신속하게 교체가능하여 모든 산업 환경과 통합됩니다.

04 유연성

냉동 탑차는 손쉬운 조작 및 관리를 위해 대부분 자동화되어 있습니다. 냉동 최적화, 기타 옵션 및 모니터링은 모두 GUI를 사용하여 쉽게 액세스 할 수 있습니다.



저희 청우테크는 고객님에게 완벽한 냉동 운송 솔루션을 제공하기 위해 최선을 다하고 있습니다. 당사의 냉동 탑차는 상품의 안전한 운송을 위해 넓은 크기의 완전 밀폐형 적재 공간을 제공합니다. 다양한 사이즈의 H100 냉동 탑차 적재함은 여러 종류의 대형 화물을 운반할 수 있으며 우수한 내구성을 가지고 있습니다. 해당 냉동 탑차를 이용하면 깔끔하게 정리된 상품을 손상될 걱정 없이 운송이 가능합니다.

주요제원

단위 : mm

구 분		STD Cap		E/Long SUP		E/Long STD		STD Cap
탑 타입		Standard	High	Standard	High	Standard	High	Standard
탑 외측 치수	L	2,840	2,840	2,940	2,940	3,190	3,190	2,840
	H	1,680	1,780	1,680	1,780	1,680	1,780	1,680
	W	1,740	1,740	1,740	1,740	1,740	1,740	1,740
탑 내측 치수	L	2,630	2,630	2,730	2,730	2,980	2,980	2,630
	H	1,450	1,550	1,450	1,550	1,450	1,550	1,450
	W	1,610	1,610	1,610	1,610	1,610	1,610	1,610
차체 제원	L	5,045	5,045	5,145	5,145	5,395	5,395	5,045
	H	2,380	2,475	2,380	2,475	2,380	2,475	2,430
	W	1,820	1,820	1,820	1,820	1,820	1,820	1,820

주요 특징

H-100 냉동 탑차는 부패하기 쉬운 화물을 일정한 온도로 유지하기 위해 사용됩니다. 해당 차량은 영하 20도까지 온도를 낮출 수 있으며 해산물, 유제품, 얼음, 육류, 식품 및 아이스크림과 같은 냉동 상품 사업에서 사용할 수 있습니다. H-100 냉동 탑차는 외부 온도를 차단하기 위해 완전 단열 차체로 설계되었으며 H-100 냉동 탑차는 도심 배송을 위한 이상적인 소형 냉동 밴으로 적합합니다.

* 사진과 다른 등급의 제품이 들어갈 수 있습니다.

구 분	내 용
용 량	10,000 Kg
온 도	-20℃ ~ 0℃
타이어	압력옥 12PR
냉각기	다계단 열 교환기 + 최신 반도체 직류 모터
보관할 수 있는 살수 음식	동결 살수, 냉장 살수등 대부분의 식품 가능

HIGH-ROOFED REFRIGERATOR TRUCK

1,780mm 높이의 거대한 공간은 대형 화물의 운송에 적합하고 한 쌍의 넓은 개방형 뒷문과 높은 보안 잠금 시스템을 갖춘 측문은 상하차의 편리성을 보장합니다.

STANDARD REFRIGERATOR TRUCK

싱글 컴프레서와 1,680mm 높이의 넉넉한 냉장 박스 공간을 갖춘 스탠다드 타입의 냉동 탑차는 최상의 선택으로 고객의 요구를 만족시킵니다.



외장부품

* 사진과 다른 등급의 제품이 들어갈 수 있습니다.



① 이중 레이어 도어 프레임

② 반사판 및 후미등

③ 고무 쿠션

④ 키 리테이너

⑤ 사이드 도어 (스윙 타입)

⑥ 배수 밸브

⑦ T-Bar 루프

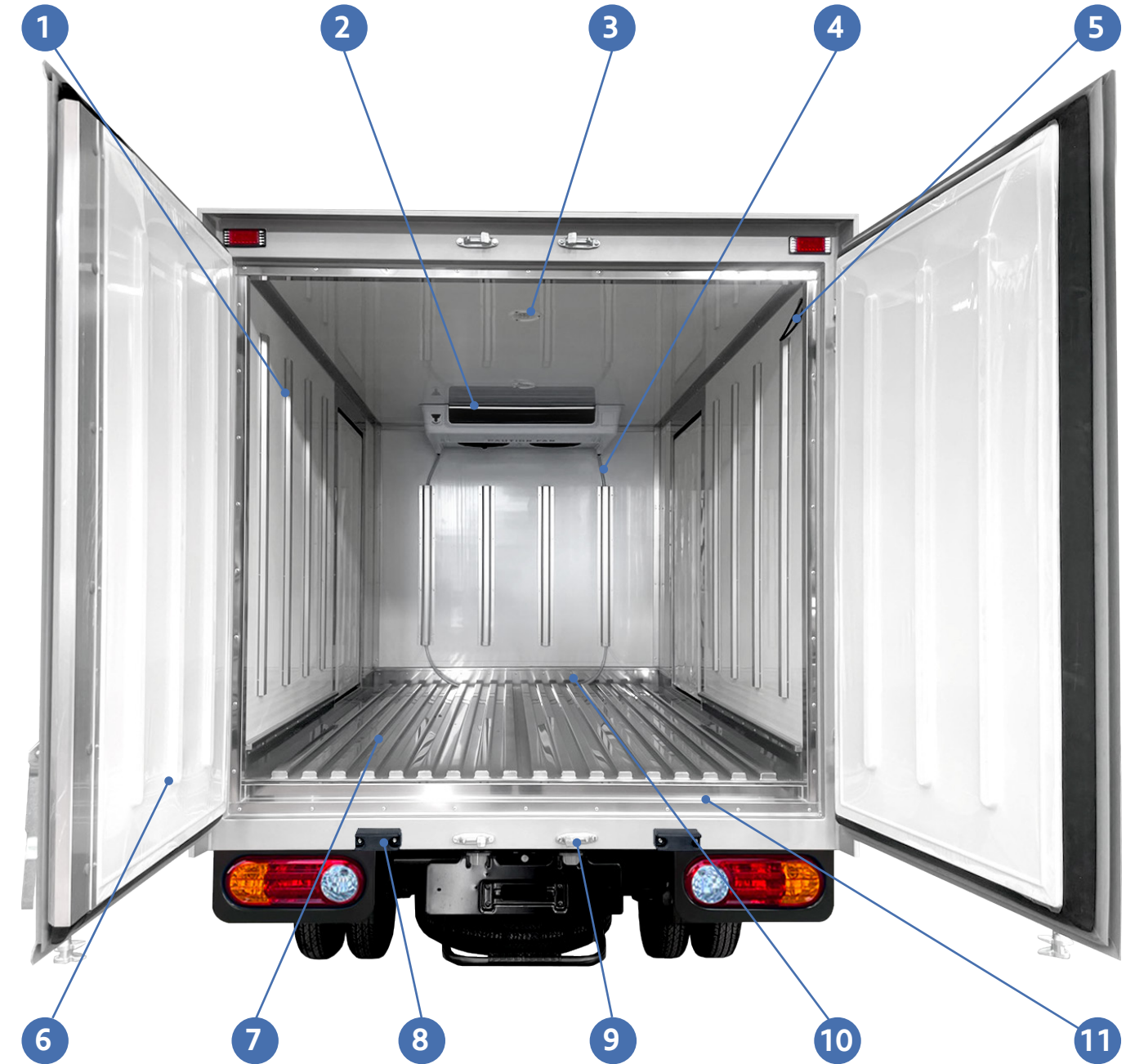
⑧ T-Bar 브라켓

⑨ 사이드 스텝

⑩ 알루미늄 샌드위치 패널 (60mm)

내장부품

* 사진과 다른 등급의 제품이 들어갈 수 있습니다.



① 에어 리브 (보강대)

② 슬림형 중발기

③ 실내등

④ 배수 호스

⑤ 비상벨

⑥ ABS 보드

⑦ 스테일레스 바닥판

⑧ 리어 가드 (*옵션품목)

⑨ 키퍼

⑩ 전면부 고랑

⑪ 후면부 고랑

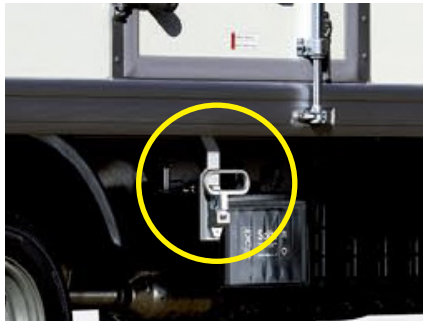
기본 품목

* 사진과 다른 등급의 제품이 들어갈 수 있습니다.

01 키-잠금장치(1개)



02 사이드 스텝



03 사이드 도어 (스윙 타입)



04 리어 도어 이중 프레임 & 파우더 코팅



05 AL 패널 (60mm) & 스테인레스 바닥 (SUS430, 1.2T)



06 슬림형 중발기



07 컨덴서



08 비상벨



09 반사판 (조명 기능 없음)



10 배출 밸브



11 컨트롤러



12 실내등 (2개)



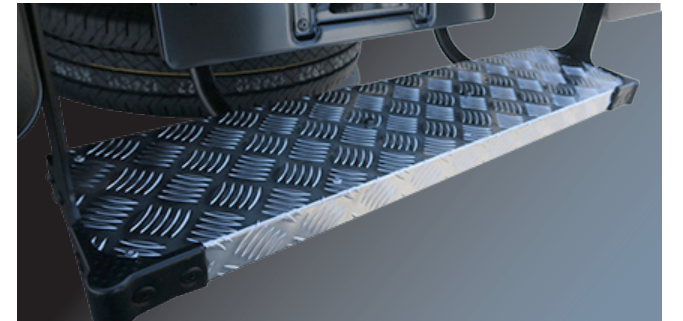
* 옵션 품목

* 사진과 다른 등급의 제품이 들어갈 수 있습니다.

01 후미등 (조명 기능 있음)



02 리어 스텝



03 후방 감지 센서



04 에어 스포일러



05 사이드 도어 (스윙 타입)



06 후면 보호 범퍼



07 에어 커튼 (사이드/리어)



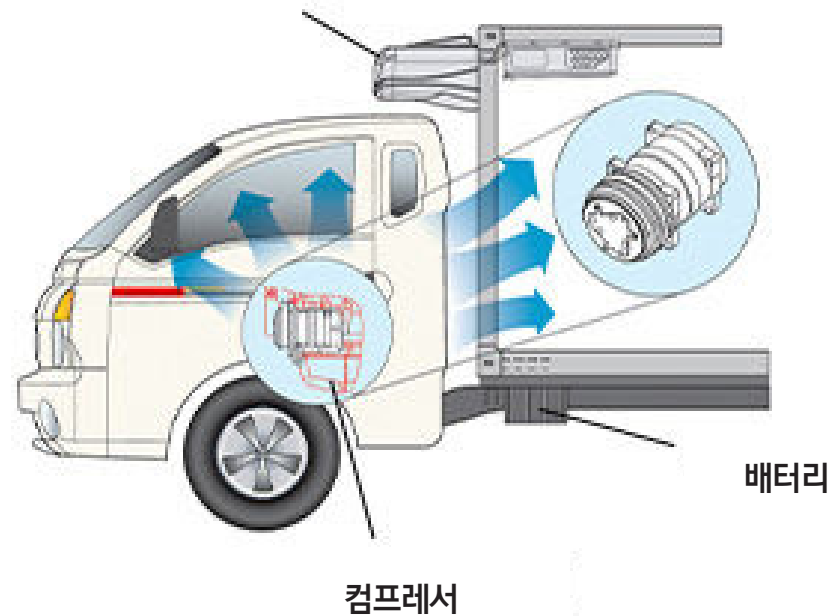
냉각기 구조

냉각기는 엔진의 직류 모터와 최신의 용접 방식을 이용해 만들어졌으며, 일반기보다 낮은 고장률을 보장합니다. 또한 냉각기를 보다 장기간 사용하기 위해 정전으로부터 보호하기 위해 UPS도 달려 있습니다.

* 사진과 다른 등급의 제품이 들어갈 수 있습니다.



냉동기 컨덴서

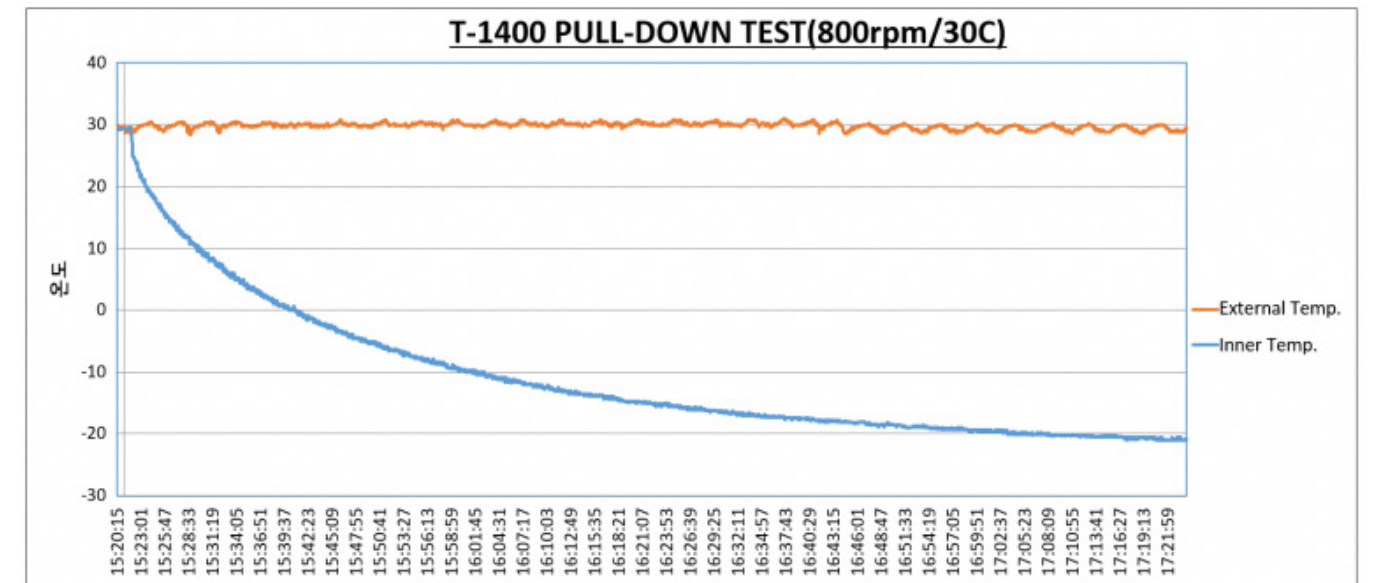


컴프레서

배터리

T-1400 풀다운 테스트 결과 & 제원

* 사진과 다른 등급의 제품이 들어갈 수 있습니다.



MODEL	0°C	-10°C	-20°C	INDOOR avg
T-1400	19min	39min	101min	29.8°C

목 록	사 양	이미지
모델명	T-1400	 <p>Condenser</p>
냉 매	R-404A	
	1.4kg 충전	
컴프레서	Valeo TM-15	 <p>Evaporator</p>
DC 전원 입력	DC 13.5 V	
사이즈	컨덴서 : 1,010 x 505 x 355 (mm) 용축기 : 1,026 x 650 x 187 (mm)	
온 도	-20°C ~ 0°C	

외부환경으로부터 상품을 안전하게 보호해주는, 현대자동차 H100 내장탑차

드라이 카고 트럭이라고도 불리는 내장탑차는 일반적으로 다양한 물품을 운송해야 하는 회사에서 주로 사용합니다. 현대자동차의 화물용 경트럭은 시중에 판매되는 최고급 제품으로 일반, 택배, 가정, 사무용품 배송 및 트럭 렌탈, 킷서비스, 지자체 등의 여러가지 사업에 이용되고 있습니다.



Standard DRY-VAN Truck

1,680mm 높이의 적재함은 특히 도심에서 소규모 상품을 운송하기에 매우 효율적입니다.
리어 도어 한 쌍 및 싱글 사이드 도어(옵션품목)로 언제 어디서나 화물을 싣거나 내릴 수 있습니다.



주요제원

단위 : mm

구 분 탑 타입		STD Cap		E/Long SUP		E/Long STD		STD Cap
		Standard	High	Standard	High	Standard	High	Standard
탑 외측 치수	L	2,770	2,770	2,870	2,870	3,120	3,120	2,770
	H	1,680	1,780	1,680	1,780	1,680	1,780	1,680
	W	1,740	1,740	1,740	1,740	1,740	1,740	1,740
탑 내측 치수	L	2,735	2,735	2,825	2,825	3,075	3,075	2,735
	H	1,550	1,730	1,550	1,730	1,550	1,730	1,550
	W	1,670	1,670	1,670	1,670	1,670	1,670	1,670
차체 제원	L	4,975	4,975	5,075	5,075	5,325	5,325	4,975
	H	2,380	2,475	2,380	2,475	2,380	2,475	2,380
	W	1,820	1,820	1,820	1,820	1,820	1,820	1,820

High-Roofed DRY-VAN Truck

1,780mm 일반 적재함보다 100mm 더 높아 다양한 부피의 화물을 운반할 수 있는 뛰어난 유연성을 자랑합니다.
즉 날씨와 외부 충격으로부터 보호하면서 더 많은 양의 화물을 운송하여 (기존 대비)높은 수익을 달성할 수 있도록 도와드립니다.



* 사진과 다른 등급의 제품이 들어갈 수 있습니다.

외장부품

* 사진과 다른 등급의 제품이 들어갈 수 있습니다.



① 반사판 / 후미등

② 키 리테이너

③ GI 플랫 패널

④ 사이드 도어 (스윙 타입)

⑤ T-Bar 루프

⑥ 고무 쿠션

⑦ T-Bar 브라켓

⑧ 사이드 스텝

내장부품

* 사진과 다른 등급의 제품이 들어갈 수 있습니다.



① 실내등

② 비상벨

③ 아연도금판 바닥

④ 키퍼

⑤ 리어가드

기본 품목

* 사진과 다른 등급의 제품이 들어갈 수 있습니다.

01 키-잠금장치(1개)



02 실내등(2개)



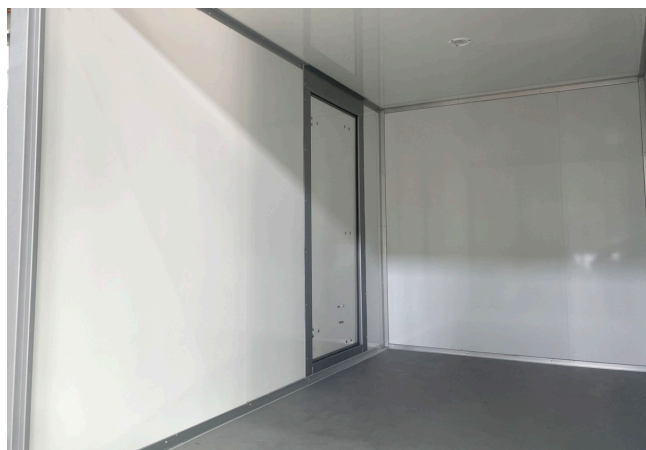
03 비상벨



04 싱글 프레임 & 파우더 코팅



05 GI 플랫 패널 3T



06 아연 도금판 바닥



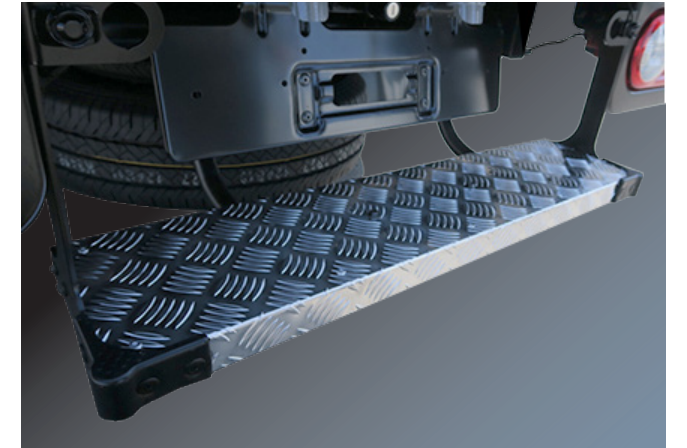
* 옵션 품목

* 사진과 다른 등급의 제품이 들어갈 수 있습니다.

01 후미등(조명 기능 있음)



02 리어 스텝



03 후방 감지 센서



04 에어 스포일러



05 사이드 도어 및 사이드 스텝



06 후면 보호 범퍼



INFORMATION

대표이사 : 박 동 찬 대표

울산광역시 북구 매곡산업6길 1

사업자번호 : No.610-81-75928

CONTACT

(TEL) 1833-8336

(FAX) 052-276-5084

(E-Mail) manager@cwtech.kr

(Web) www.cwtech.kr

인쇄물 제작 시점에 따라 수록 내용과 실제 판매 모델 간에 차이가 발생할 수 있으며, 인쇄물에 수록된 사진의 색상은 인쇄 등 제작 과정을 거치며 실제 차량과 다소 차이가 있을 수 있습니다.

Copyright © CHUNGWOOTECH Co., Ltd. All Rights Reserved.



※ 보증기간 : 고객 인도일로부터 1년, 2만km이내

- 필요한 부품과 수리 매뉴얼을 1년간 고객들에게 무료로 배송해 드립니다.
- 고장의 원인이 무엇인지를 사전에 파악하기 위해 확인 과정이 필요합니다.
- 특장 관련 부품만 A/S 가능합니다.